

## Stellar Mark I-serien

Yag laser med galvo huvud  
20W Fiberlaser  
10W Nd:YVO4 laser

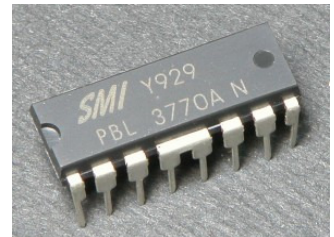


**Stellar Mark I-serien är den heltäckande lösning för alla med märkbehov.**

**StellarMark I-serien är enkel att installera, lätt att använda och utformad med enkla underhåll och säkerhetsaspekter. Den ger samtidigt en överlägsen märk kvalitet i ett flertal olika material.**

**Stellar Mark I-serien är utmärkt för märkning av streckkoder, dag / datum-nummer, delnummer, serialisering, data matrix kodning, och all övrig märkning och spårbarhet du kan behöva.**

**En 20 W Fiber laser från världsledande SPI eller en 10 W Nd:YVO4 Diode pumped, Q-Switched laser båda med perfekt TEM00 beam mode gör att Du kan anpassa maskinen just till dina behov.**



**Märkning och gravering går mycket snabbt. Beroende på material så kan Stellar Mark I-Series märka upp till 300 tecken per sekund.**

**Stellar Mark I-serien kan göra märkning, gravyr, eller i viss mån skärning i olika typer av material så som metaller, plast, folie, silikon, keramik, marmor, kartong och på nästan all verktygsstål.**



**Med den stora kvalitativa laserstrålen och den hög pulseffekten kan Stellar Mark I-serien märka i en mängd olika material med spektakulära kontraster i höga hastigheter.**



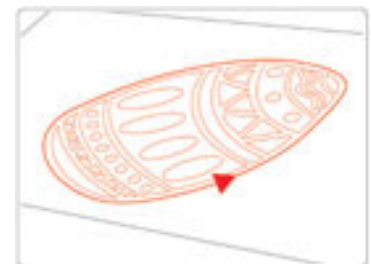
**G-MARK** mjukvaran är nyckeln till storverk. Programvaran är inte längre bara användbar i hanteringen av text, utföra streckodsmärkning eller styra automationen. Med redigeringsverktyg som Kontur, Kombinera, Break, Vector sammanfogning och mycket mer, frigör G-Mark din kreativitet och gör allt möjligt. Med bildverktyg som gråskala, kontrast och mycket mer gör G-Mark till ett användarvänligt program. Genom en speciell process kan G-Mark även erbjuda 3D-utskrifter. Så varför inte använda en mångsidig programvara, som inte bara hanterar jobb som andra program kan, utan erbjuder också möjligheter till kreativa och skräddarsydda tillämpningar



**Auto Power kompensering**  
Säkerställa en konsekvent uteffekt under en lång tid.



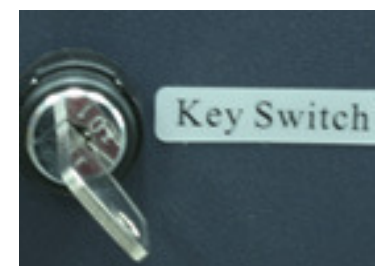
**SmartPosition™**  
Variabel hastighet, visar med en röd laserdiod var märkingen kommer att utföras.



**Nödstop**  
Maskinen kan helt stängas genom att trycka på nödstoppet när en nödsituation uppstår.



**Key-Switch**  
Denna säkerhetsfunktion gör det möjligt för operatörerna att hålla lasern låst för att förhindra obehörig användning.



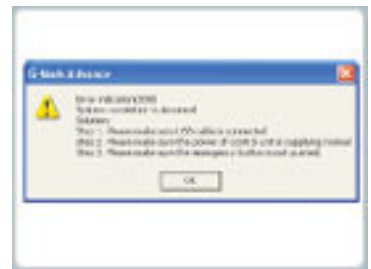
**CE-certifiering**  
**StellarMark uppfyller grundläggande säkerhetskrav som anges i EU-direktiven.**



**RoHS Compliance**  
**Vi är fast beslutna att göra allt för att skydda miljön. Den StellarMark I-serien är kompatibel med Restriction of Hazardous Substances direktiv.**



**Fel Indikationer**  
**Felmeddelande visas när ev. lasern märkningen inte fungerar korrekt. Så att operatörerna kan lösa problemet omedelbart.**

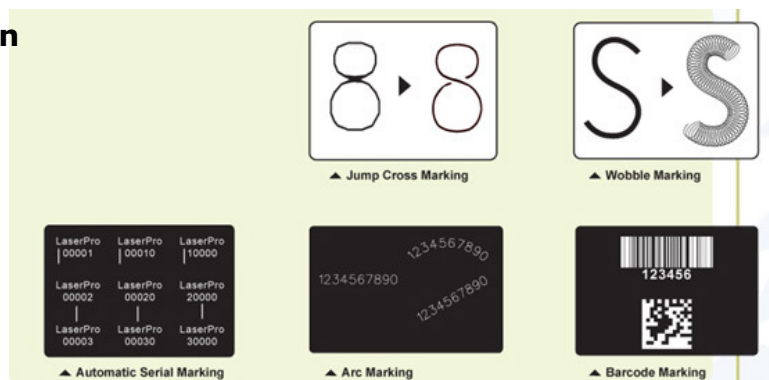


**Säker Lösenordsskydd**  
**Three-tier lösenord trygghetssystemet begränsar obehörig åtkomst till produktionslinjen.**



### Superior Text-redigering Function

- \*\* Automatisk Seriel Märkning
- \*\* Barcode Märkning
- \*\* Wobble Märkning
- \*\* Jump Cross Märkning
- \*\* Font Variation
- \*\* Logotyp och bild Märkning
- \*\* Arc Märkning



## Specification:

Model		I-Series	
Model No.		I-10 A	IF-20
Laser Type	Wavelength	1064 nm	1064 nm
	Type	Nd:YVO4, Q-Switched	Fiber
	Output Power	Average 10W	Average 20W
	Beam Mode	TEM00	
	Frequency	1~100 KHz	
	Cooling	Air-Cooled (No water chiller necessary)	
Electrical Requirement		220V, 50/60 Hz Max 12 Amp	110~220V, 50/60Hz Max 5 Amp
Dimensions	Laser head	L 600xW 200xH 200 mm	L 450 x W 168 x H 155 mm
	Control unit	L 660xW 250xH 475 mm	L 470 x W 360 x H 241 mm
Operating system		Win 2000/XP ( Desktop or Laptop PCs )	
Environment	Temperature	15°C ~ 35°C	
	Humidity	10 ~ 80% Non condensing	
Safety		Class 4 (Class 3R available with safety shield)	
Max. Linear Marking Speed		3,000 mm/s	3,000 mm/s
Max. Marking Speed		10,000 mm/s	10,000 mm/s

## Scan lens Specifications

Model No.	I-10 070A	I-10 110A	I-10 180A
Working Area	70 x 70 mm	110 x 110 mm	180 x 180 mm
Spot Size**	20 µm	30 µm	40 µm
Working Distance	99 +/- 0.25 mm	178 +/- 0.3 mm	298 +/- 0.5 mm
Repeatability**	0.004 mm	0.006 mm	0.010 mm

Model No.	IF-20 070	IF-20 110	IF-20 180
Working Area	70 x 70 mm	110 x 110 mm	180 x 180 mm
Spot Size**	20 µm	30 µm	40 µm
Working Distance	98.3 +/- 0.25 mm	175.6 +/- 0.3 mm	295 +/- 0.5 mm
Repeatability**	0.004 mm	0.006 mm	0.010 mm

Above spot sizes are material-dependent.

\*\* According to theoretical calculation.